

MONTAGE EN GEBRUIK ELEKTRO – CONVECTOREN TYPE PCT

MD017/019

ALGEMEEN

Bij de plaatsbepaling dient rekening te worden gehouden met enkele veiligheidsvoorzorgen.

- ❑ Ten einde de nodige luchttoevoer naar het toestel te verzekeren en om het contact met eventueel brandbare materialen te vermijden, moet er een ruimte van minstens 70 mm naast het toestel en minimum 100 mm van de vloer vrijblijven.
Bij plaatsing onder een vensterbank minimum 300 mm boven het toestel.

Het toestel **NOOIT PLAATSEN ONDER EEN STOPCONTACT !!!**

- ❑ Het toestel **NOOIT AFDEKKEN !!!**
- ❑ Licht ontvlambare materialen als sprays, was, benzine e.d.m. mogen niet in de directe omgeving van het toestel gebracht worden.
- ❑ Gemakkelijk brandbare materialen als hout, kunststof, papier, stoffen, kledingsstukken e.d.m. mogen niet op of tegen het toestel gelegd worden.
- ❑ Convectoren mogen niet in werking zijn indien er ontplofbare gassen of agressieve zuren zouden kunnen gevormd worden, vb. bij het leggen van vloeren e.d.m.

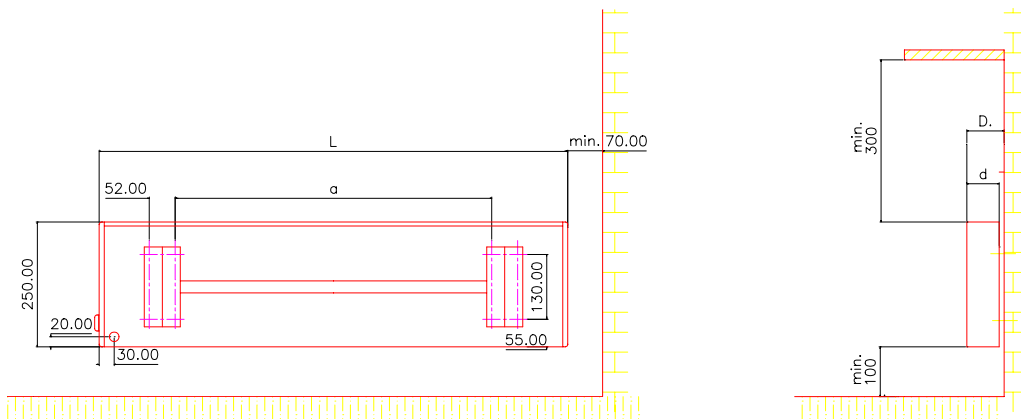
Het gegevensplaatje bevindt zich rechts bovenaan.

PLAATSING EN AANSLUITING

De montage instructies dienen strikt gevolgd, zoniet vervalt de garantie.

De montagevolgorde :

- ❑ Het voorpaneel demonteren van de achterwand d.m.v. twee schroeven onderaan.
- ❑ De beugel van het rugpaneel nemen d.m.v. twee schroeven.
- ❑ De bevestigingsgaten op de muur aftekenen, boren en van pluggen voorzien.
Rekening houden met onder 1.1. vermelde afstanden en met de maten hierna.
- ❑ De beugel op de muur bevestigen d.m.v. schroeven.
- ❑ Het toestel terug op de beugel bevestigen
- ❑ De voedingskabel door het toestel voeren en aansluiten (schroeven goed vastzetten).
Aansluitsectie volgens tabel in acht nemen.
- ❑ Het voorpaneel terug monteren op de achterwand.



TYPE	PCT 6	PCT 9	PCT 10	PCT 15	PCT 18	PCT 20	PCT 30
VERMOGEN W	600	900	1000	1500	1800	2000	3000
LENGTE L mm	640	640	940	940	1240	1240	1240
DIEPTE D mm	80	80	80	80	80	80	110
a mm	335	335	635	635	938	938	938
d mm	65	65	65	65	65	65	95
min. aansluitsect	1,5 mm ²	1,5 mm ²	1,5 mm ²	2,5 mm ²	2,5 mm ²	2,5 mm ²	2,5 mm ²

GEBRUIK EN ONDERHOUD

- ❑ De types PCT hebben een ingebouwde thermostaat met 6 standen.
De gewenste stand zal proefondervindelijk worden vastgesteld.
In de 0-stand is het toestel uitgeschakeld.
- ❑ De buitenzijde van de toestellen wordt onderhouden met een droog doek. Eens per jaar kan het stof uit de binnenzijde genomen worden (wees voorzichtig de weerstanden niet te beschadigen).
- ❑ In de stroomtoevoerleiding moet een meerpulige stroomonderbreker voorzien zijn waarvan de contactopeningen ten minste 3 mm bedragen.
- ❑ **VOORALEER AAN HET TOESTEL OF DE THERMOSTAAT TE WERKEN ALLE ELEKTRISCHE KRINGEN UITSCHAKELLEN.**
- ❑ Bewaar deze gebruiksaanwijzing zorgvuldig en geef ze bij verandering van eigenaar of gebruiker door.

RECYCLAGE VAN HET TOESTEL

De betekenis van de doorkruiste afvalcontainer:

Het symbool voor gescheiden inzameling van elektrische en elektronische apparatuur.

Verwijder het toestel aan het einde van de levensduur in geen geval als gewoon huisvuil.

Informeer naar de mogelijkheden voor een milieuvriendelijke en adequate afvoer als afval.